

## 12. MagicQ aan Capture



### Inleiding

Dit document is bedoeld om u te helpen bij het koppelen van MagicQ PC aan de Capture visualiser. Voor het beste resultaat kunt u het beste MagicQ PC en Capture op verschillende PC's draaien welke aan elkaar gekoppeld zijn via Ethernet. MagicQ en Capture kunnen samen op één PC draaien, maar het beste resultaat bereikt u met hoge scherm resolutie of meerdere monitoren.

We gaan er vanuit dat reeds MagicQ PC heeft geïnstalleerd en dat deze prima werkt. Wanneer dat niet het geval is lees dan het document over hoe MagicQ PC te installeren.

Capture bevat een demo show met de naam "Awards.cpf" met de setup van een band met verschillende trussen, bewegende spots en conventionele verlichting. MagicQ PC bevat tevens een demoshow die de Capture demo kan aansturen.

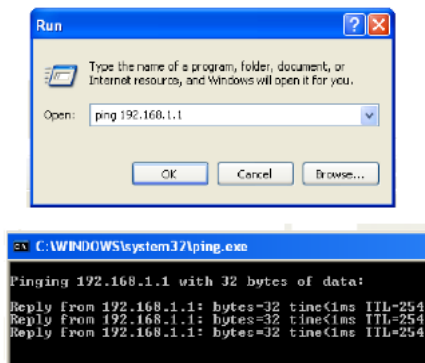
### MagicQ PC koppelen aan Capture

MagicQ kan op de Capture visualiser worden aangesloten via zowel het Capture CIP protocol of via het ArtNet protocol.

### Gebruik van twee aparte PC's

Sluit de twee PC's aan via Ethernet. Dit kan via een cross-link kabel of via een LAN setup met routers en hubs.

Wanneer u gebruik maakt van CIP hoeft u alleen maar de IP adressen op beide PC's zo in te stellen dat deze met elkaar kunnen communiceren. Wanneer u de ene PC vanaf de andere kunt bereiken met een Ping dan zou het al moeten werken.



Wanneer u ArtNet gebruikt moet u het IP adres instellen in de 2.x.x.x range met een subnet mask van 255.0.0.0. Het IP adres moet ingesteld worden op basis van het MAC adres wat bij de PC's hoort (voor de specificaties: <http://www.artisticlicence.com/user-guides/art-net.pdf>). Echter wanneer u niet van plan bent om andere ArtNet apparaten te gebruiken kunt u de ene PC instellen op 2.1.1.1 en de andere PC op 2.1.1.2. Zorg er wel voor dat u nadat u de IP adressen heeft ingesteld beide PC's kunt bereiken via de Ping opdracht.

### IP Adres instellen (wanneer het bovenstaande niet lukte)

Het aanpassen van IP adressen kan er voor zorgen dat een huidige LAN verbinding niet meer werkt. Wanneer u niet geheel zeker bent of u de instellingen zomaar kunt veranderen neem dan contact op met uw netwerkbeheerder. Wanneer u slechts 2 PC's rechtstreeks aan elkaar koppelt hoeft dit geen probleem te zijn.

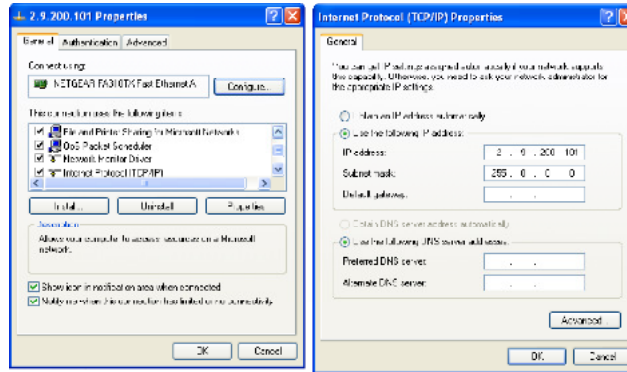
Sla al het werk waar u nu mee bezig bent op en sluit eventueel open programma's.

Het instellen van het IP adres in Windows hangt af van uw Windows versie. Wanneer u de juiste vensters hebt gevonden is het verder redelijk simpel.

In Windows XP klikt u op start, configuratiescherm, Netwerkverbindingen.

In Windows ME klikt u op start, configuratiescherm, Netwerk.

Daarna opent u de LAN verbinding (de meeste mensen hebben slechts één verbinding) en kiest u Internet Protocol (TCP/IP).

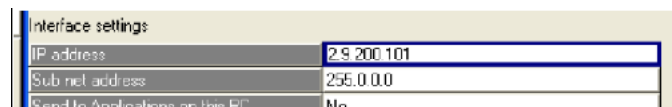


Hier kunt u een keuze maken uit “Automatisch een IP-adres laten toewijzen” en “Het volgende IP-adres gebruiken”. Kies “Het volgende IP-adres gebruiken”. Voer het IP adres in (2.1.1.1) en het subnet mask (255.0.0.0). De standaard gateway kunt u leeg laten. Klik daarna op OK. Oudere Windows systemen zullen vragen om opnieuw op te starten. Klik dan op nu opnieuw starten.

Om de communicatie tussen twee PC's te controleren, gaat u naar één van de twee PC's en klikt u op Start, Uitvoeren en een venster zal verschijnen waar u tekst kunt invoeren. Voer in het tekstvak het volgende in: Ping a.b.c.d waar a.b.c.d het IP adres is van de andere PC (bijvoorbeeld 2.1.1.2). De PC zal nu de andere PC proberen te Pingen (verzenden van test IP pakketjes). Wanneer alles goed gaat zult u het volgende bericht ontvangen: “Antwoord van a.b.c.d”. Controleer de verbinding aan beide kanten (Gebruik het IP adres van de andere computer aan de andere kant).

Wanneer u gebruik maakt van MagicQ PC dient u ook het IP adres in MagicQ in te stellen zodat het overeenkomt met het IP adres wat u zojuist heeft ingesteld.

Om het IP adres in te stellen start u eerst MagicQ, dan gaat u naar SETUP, vervolgens gaat u naar VIEW SETTINGS en stelt u het IP adres in onder de optie Interface Settings. Dit IP adres dient overeen te komen met het IP waarop u zojuist de computer heeft ingesteld. Bijvoorbeeld wanneer de computer met MagicQ IP adres 2.9.200.101 heeft stelt u MagicQ in op 2.9.200.101.

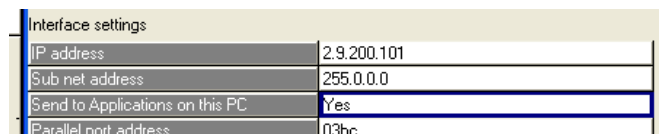


## MagicQ en Capture op één PC

Het is mogelijk om zowel MagicQ PC als Capture op dezelfde PC te gebruiken. Om het beste resultaat te krijgen adviseren wij om een hoge scherm resolutie te gebruiken of om gebruik te maken van twee beeldschermen.

Om één PC te gebruiken moet MagicQ ingesteld worden om data te versturen naar programma's op dezelfde PC. Door dit te doen wordt de MagicQ data verzonden op IP adres 127.0.0.1, welke het locale IP adres is.

Om deze optie in te stellen start u eerst MagicQ, dan gaat u naar SETUP, vervolgens gaat u naar VIEW SETTINGS waar u onder de optie Interface Settings “Send to Applications on this PC” op YES instelt.



## Gebruiken van een MagicQ console en één PC met Capture

Stel het IP adres van de PC met Capture in op de manier zoals hierboven beschreven.

Start de MagicQ console en stel het IP adres in. Standaard worden MagicQ consoles geleverd met het IP adres ingesteld op 2.9.200.176 (voor MQ100 en hoger) of op 2.9.200.5 voor de MQ50. Om het IP adres in te stellen gaat u naar SETUP, VIEW SETTINGS en ga dan naar beneden in dit venster naar Interface Settings. Het IP dient het volgende formaat te hebben 2.x.x.x, waar x een getal is tussen 0 en 255.

Bijvoorbeeld 2.9.200.148.

De console is rechtstreeks aan te sluiten op de PC door middel van een crosslink ethernet kabel of door middel van standaard ethernet patch kabel en een switch of hub. Om de verbinding tussen de console en de PC te controleren kunt u de console via ping benaderen via de eerder beschreven methode.

## Uitvoeren van MagicQ PC

Start MagicQ PC of de MagicQ console. Laadt de Capture show via SETUP, VIEW SETTINGS, LOAD SHOW. Wanneer gevraagd wordt of u de huidige show uit het geheugen wilt verwijderen klikt u op yes. De show is bevindt zich nog steeds op de harde schijf en wordt niet compleet verwijderd. Kies daarna de show “capture.shw”. Dit laadt de demo show met tien playbacks. Iedere playback bestuurd een ander deel van de Capture Demo show.

## Data uitsturen met MagicQ PC

Nu dienen de outputs geconfigureerd te worden. Ga naar het Setup, View DMX I/O scherm.

Wanneer u het CIP protocol gebruikt gaat u naar de Visualiser kolom en kiest u Capture voor de eerste 3 universes. Het is niet nodig om de status kolom naar enabled te veranderen. CIP is automatisch ingeschakeld wanneer u Capture als visualiser selecteert.

Wanneer u gebruik maakt van het ArtNet protocol gaat u naar de Status kolom en kiest u enabled voor de eerste 3 universes. De kolom Out Type staat standaard op Ethernet dus die hoeft u niet aan te passen. MagicQ gebruikt ArtNet als het standaard Ethernet protocol.

GS	SYSTEM	DMX I/O		6 UNIV			CONTROL	CONTROL	SHOW	VISUAL
SETUP (show/capture.shw)										
	Uni	Status	Out Type	Out Uni	In Type	In Uni	Visualiser	Hot takeover	Test	Copy
	1	Enabled	ArtNet	Art 0	ArtNet	Art 0	Capture (remote)	No	No	No
	2	Enabled	ArtNet	Art 1	ArtNet	Art 1	Capture (remote)	No	No	No
	3	Enabled	ArtNet	Art 2	ArtNet	Art 2	Capture (remote)	No	No	No
	4	Disabled	ArtNet	Art 3	ArtNet	Art 3	None	No	No	No
	5	Disabled	ArtNet	Art 4	ArtNet	Art 4	None	No	No	No
	6	Disabled	ArtNet	Art 5	ArtNet	Art 5	None	No	No	No
	7	Disabled	ArtNet	Art 6	ArtNet	Art 6	None	No	No	No
	8	Disabled	ArtNet	Art 7	ArtNet	Art 7	None	No	No	No
	9	Disabled	ArtNet	Art 8	ArtNet	Art 8	None	No	No	No
	10	Disabled	ArtNet	Art 9	ArtNet	Art 9	None	No	No	No
	11	Disabled	ArtNet	Art 10	ArtNet	Art 10	None	No	No	No
	12	Disabled	ArtNet	Art 11	ArtNet	Art 11	None	No	No	No
	13	Disabled	None		None		None	No		
	14	Disabled	None		None		None	No		
	15	Disabled	None		None		None	No		
	16	Disabled	None		None		None	No		
	17	Disabled	None		None		None	No		
	18	Disabled	None		None		None	No		

## Starten van Capture

De eenvoudigste manier om de standaard MagicQ Capture show te gebruiken met Capture is om het stand-alone bestand van Capture te gebruiken. Dit betekent dat u geen volledige versie van Capture hoeft te downloaden en te installeren en u bent dan niet gebonden aan de tijdsrestricties van de demo.

Er zijn twee verschillende stand-alone demo bestanden van Capture beschikbaar op onze website. Het bestand awardsctip.exe gebruikt het CIP protocol om verbinding met MagicQ te maken en het bestand awardsartnet.exe maakt verbinding met MagicQ via het ArtNet protocol. Kies het bestand wat het beste bij uw MagicQ setup past.

Start de Capture show en open de fader van playback 1 in MagicQ. Nu zou er een Chase over de PARcans moeten starten. Wanneer dit niet gebeurt controleer dan of u het juiste bestand gebruikt voor uw MagicQ instellingen, controleer ook of MagicQ juist is geconfigureerd en of er een verbinding is tussen MagicQ PC of console en de PC met Capture.

Wanneer u reeds bekend bent met Capture kunt u het demo bestand in Capture laden en direct vanuit Capture werken.

## Afspelen van de show

Wanneer de bovenstaande setup in uw omgeving werkt moet het mogelijk zijn om de spots te bedienen. U kunt de reeds bestaande Cue Stacks gebruiken of uw eigen Cues en Cue Stacks maken om zo bekend te raken met de MagicQ software.

## MagicQ en Capture op dezelfde PC

Wanneer u MagicQ PC en Capture op dezelfde PC draait kan het lastig zijn om constant te schakelen tussen MagicQ PC en Capture. U kunt Capture verkleinen zodat deze alleen over de bovenste helft van het scherm staat en u kunt dan ook MagicQ PC verkleinen door in de rechter bovenhoek op RED te klikken.

Wanneer het mogelijk is dat u meerdere beeldschermen gebruikt (veel laptops hebben de mogelijkheid om een externe monitor aan te sluiten naast het laptop scherm), breidt dan de desktop uit over beide monitoren en plaats MagicQ PC op het ene beeldscherm en Capture op het andere beeldscherm.

## Probleemoplossing

Probleem: Capture ontvangt geen data.

Oplossing: Controleer of MagicQ juist is geconfigureerd en of er verbinding is tussen beide systemen.

Probleem: Wanneer ik een fader open gaan er een paar lampen aan, maar niet zoals ik had verwacht.

Oplossing: Controleer dat de MagicQ outputs correct zijn geconfigureerd.

Probleem: Ik gebruik ArtNet maar de lampen doen raar.

Oplossing: Controleer of er niet meerdere apparaten ArtNet uitsturen.

Probleem: Ik gebruik CIP via LAN maar er is geen data ontvangst.

Oplossing: Controleer of er niet meerdere versies van Capture tegelijk actief zijn. MagicQ kan maar verbinding maken met slechts één exemplaar.